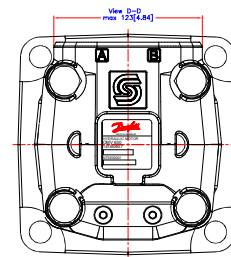
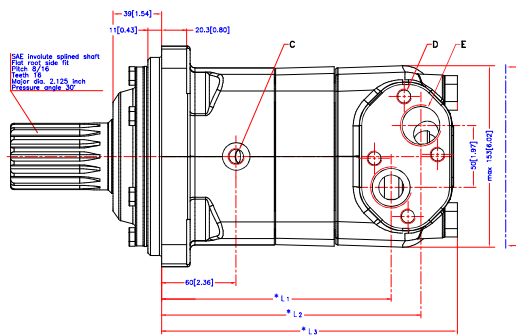
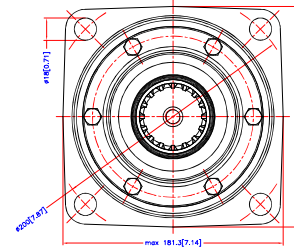
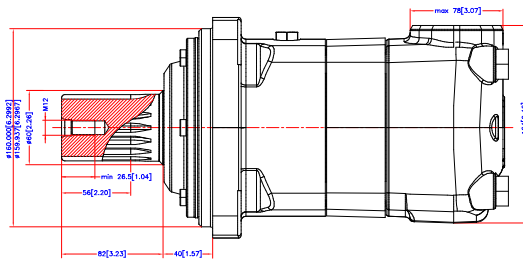
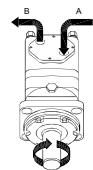


[Reset](#)
[Download 3D Model](#)


Code Number	COM	1.1 mm/rev	1.2 mm/rev	1.3 mm/rev
151B3105	315	160.0 [6.30]	184.0 [7.24]	max. 216.5 [8.52]
151B3106	400	167.0 [6.57]	191.0 [7.52]	max. 223.5 [8.80]
151B3107	500	175.0 [6.89]	199.0 [7.83]	max. 231.5 [9.11]
151B3108	630	185.5 [7.30]	209.5 [8.25]	max. 242.0 [9.53]
151B3109	800	199.5 [7.85]	223.5 [8.80]	max. 256.0 [10.08]



Tolerance for basic dimensions = ±1 mm (0.04 inch)

C: Drain connection
 D: 1/2 inch [12.7] deep
 E: 1/2 inch [12.7] deep



Rev	Rev	Date	Size	Project
1	1	2014.01.16	1:1	151B3105
2	2	2014.01.16	1:1	151B3105
3	3	2014.01.16	1:1	151B3105
4	4	2014.01.16	1:1	151B3105
5	5	2014.01.16	1:1	151B3105
6	6	2014.01.16	1:1	151B3105
7	7	2014.01.16	1:1	151B3105
8	8	2014.01.16	1:1	151B3105
9	9	2014.01.16	1:1	151B3105
10	10	2014.01.16	1:1	151B3105
11	11	2014.01.16	1:1	151B3105
12	12	2014.01.16	1:1	151B3105
13	13	2014.01.16	1:1	151B3105
14	14	2014.01.16	1:1	151B3105
15	15	2014.01.16	1:1	151B3105
16	16	2014.01.16	1:1	151B3105
17	17	2014.01.16	1:1	151B3105
18	18	2014.01.16	1:1	151B3105
19	19	2014.01.16	1:1	151B3105
20	20	2014.01.16	1:1	151B3105
21	21	2014.01.16	1:1	151B3105
22	22	2014.01.16	1:1	151B3105
23	23	2014.01.16	1:1	151B3105
24	24	2014.01.16	1:1	151B3105
25	25	2014.01.16	1:1	151B3105
26	26	2014.01.16	1:1	151B3105
27	27	2014.01.16	1:1	151B3105
28	28	2014.01.16	1:1	151B3105
29	29	2014.01.16	1:1	151B3105
30	30	2014.01.16	1:1	151B3105
31	31	2014.01.16	1:1	151B3105
32	32	2014.01.16	1:1	151B3105
33	33	2014.01.16	1:1	151B3105
34	34	2014.01.16	1:1	151B3105
35	35	2014.01.16	1:1	151B3105
36	36	2014.01.16	1:1	151B3105
37	37	2014.01.16	1:1	151B3105
38	38	2014.01.16	1:1	151B3105
39	39	2014.01.16	1:1	151B3105
40	40	2014.01.16	1:1	151B3105
41	41	2014.01.16	1:1	151B3105
42	42	2014.01.16	1:1	151B3105
43	43	2014.01.16	1:1	151B3105
44	44	2014.01.16	1:1	151B3105
45	45	2014.01.16	1:1	151B3105
46	46	2014.01.16	1:1	151B3105
47	47	2014.01.16	1:1	151B3105
48	48	2014.01.16	1:1	151B3105
49	49	2014.01.16	1:1	151B3105
50	50	2014.01.16	1:1	151B3105
51	51	2014.01.16	1:1	151B3105
52	52	2014.01.16	1:1	151B3105
53	53	2014.01.16	1:1	151B3105
54	54	2014.01.16	1:1	151B3105
55	55	2014.01.16	1:1	151B3105
56	56	2014.01.16	1:1	151B3105
57	57	2014.01.16	1:1	151B3105
58	58	2014.01.16	1:1	151B3105
59	59	2014.01.16	1:1	151B3105
60	60	2014.01.16	1:1	151B3105
61	61	2014.01.16	1:1	151B3105
62	62	2014.01.16	1:1	151B3105
63	63	2014.01.16	1:1	151B3105
64	64	2014.01.16	1:1	151B3105
65	65	2014.01.16	1:1	151B3105
66	66	2014.01.16	1:1	151B3105
67	67	2014.01.16	1:1	151B3105
68	68	2014.01.16	1:1	151B3105
69	69	2014.01.16	1:1	151B3105
70	70	2014.01.16	1:1	151B3105
71	71	2014.01.16	1:1	151B3105
72	72	2014.01.16	1:1	151B3105
73	73	2014.01.16	1:1	151B3105
74	74	2014.01.16	1:1	151B3105
75	75	2014.01.16	1:1	151B3105
76	76	2014.01.16	1:1	151B3105
77	77	2014.01.16	1:1	151B3105
78	78	2014.01.16	1:1	151B3105
79	79	2014.01.16	1:1	151B3105
80	80	2014.01.16	1:1	151B3105
81	81	2014.01.16	1:1	151B3105
82	82	2014.01.16	1:1	151B3105
83	83	2014.01.16	1:1	151B3105
84	84	2014.01.16	1:1	151B3105
85	85	2014.01.16	1:1	151B3105
86	86	2014.01.16	1:1	151B3105
87	87	2014.01.16	1:1	151B3105
88	88	2014.01.16	1:1	151B3105
89	89	2014.01.16	1:1	151B3105
90	90	2014.01.16	1:1	151B3105
91	91	2014.01.16	1:1	151B3105
92	92	2014.01.16	1:1	151B3105
93	93	2014.01.16	1:1	151B3105
94	94	2014.01.16	1:1	151B3105
95	95	2014.01.16	1:1	151B3105
96	96	2014.01.16	1:1	151B3105
97	97	2014.01.16	1:1	151B3105
98	98	2014.01.16	1:1	151B3105
99	99	2014.01.16	1:1	151B3105
100	100	2014.01.16	1:1	151B3105

OMV
#2 1/8 inch splined
No. 8_151D0910